

## 見積参考資料

工事名 R4三土 加茂谷川 東・加茂 護床工事（2）（着手日指定型）

◇経費情報◇

工種区分	河川工事
単価地区	三好1
施工地域・工事場所	補正無し（地方部 施工場所が一般交通等の影響を受けない場合）
前金支出割合	補正を行わない
契約保証	金銭的保証
現場環境改善費	計上しない

### 注意

「見積参考資料」は入札参加者の迅速で適正な工事費の見積りのための一資料であり、請負契約を拘束するものではない。

# 設計内訳書 (本02)

工事名	R 4 三土 加茂谷川 東・加茂 護床工事 (2) (着手日指定型)				事業区分 工事区分	河川改修 築堤・護岸	
工事区分・工種・種別・細別	規格	単位	数量	単価	金額	数量・金額増減	摘要
築堤・護岸		式	1				
河川土工		式	1				
掘削工		式	1				
掘削	土質:土砂,施工方法:上記以外(小規模),施工数量: 小規模(標準)	m3	10				単 1号
法覆護岸工		式	1				
作業土工		式	1				
床掘り	土質:土砂	m3	50				単 2号
埋戻し	土質:土砂	m3	30				単 3号
土砂等運搬	土質:土砂(岩塊・玉石混り土含む)	m3	30				単 4号
残土等処理		m3	30				単 5号
コンクリートブロック工(コンクリートブロック積)		式	1				
コンクリートブロック積		m2	13				単 6号
足場工		掛m2	13				単 7号

# 設計内訳書 (本02)

工事名	R 4 三土 加茂谷川 東・加茂 護床工事 (2) (着手日指定型)				事業区分 工事区分	河川改修 築堤・護岸	
工事区分・工種・種別・細別	規格	単位	数量	単価	金額	数量・金額増減	摘要
天端コンクリート	コンクリート規格:18-8-40(高炉)	m3	0.7				単 8号
基礎コンクリート		m3	0.8				単 9号
小口止め壁		式	1				
コンクリート		m3	2				単 10号
型枠		m2	7				単 11号
足場工		掛m2	5				単 12号
擁壁護岸工		式	1				
根継工		式	1				
コンクリート		m3	34				単 13号
型枠		m2	64				単 14号
足場工		掛m2	64				単 15号
間詰工		式	1				
コンクリート		m3	0.2				単 16号

# 設計内訳書 (本02)

工事名	R 4 三土 加茂谷川 東・加茂 護床工事 (2) (着手日指定型)				事業区分 工事区分	河川改修 築堤・護岸	
工事区分・工種・種別・細別	規格	単位	数量	単価	金額	数量・金額増減	摘要
床固め工		式	1				
水叩工		式	1				
コンクリート		m3	55				単 17号
型枠		m2	10				単 18号
砕石		m3	4				単 19号
構造物撤去工		式	1				
構造物取壊し工		式	1				
コンクリート構造物取壊し	構造物区分:無筋構造物, 工法区分:機械施工	m3	3				単 20号
運搬処理工		式	1				
殻運搬	殻種別:コンクリート殻(無筋)	m3	7				単 21号
殻処分	殻種別:コンクリート殻(無筋)	m3	7				単 22号
現場発生品・支給品運搬		回	1				単 23号
廃プラ処分		m3	1				単 24号

# 設計内訳書 (本02)

工事名	R 4 三土 加茂谷川 東・加茂 護床工事 (2) (着手日指定型)				事業区分 工事区分	河川改修 築堤・護岸	
工事区分・工種・種別・細別	規格	単位	数量	単価	金額	数量・金額増減	摘要
仮設工		式	1				
工事用道路工		式	1				
工事用道路盛土	施工幅員:4.0m以上	m3	60				単 25号
大型土のう		袋	44				単 26号
土砂等運搬		m3	40				単 27号
残土等処分		m3	100				単 28号
仮水路工		式	1				
設置・撤去	φ 600	m	81				単 29号
大型土のう		袋	11				単 30号
大型土のう		袋	5				単 31号
土砂等運搬		m3	10				単 32号
残土等処分		m3	10				単 33号
直接工事費		式	1				

# 設計内訳書（本02）

工事名	R 4 三土 加茂谷川 東・加茂 護床工事（2）（着手日指定型）				事業区分 工事区分	河川改修 築堤・護岸	
工事区分・工種・種別・細別	規格	単位	数量	単価	金額	数量・金額増減	摘要
共通仮設		式	1				
共通仮設費（率計上）		式	1				
純工事費		式	1				
現場管理費		式	1				
工事原価		式	1				
一般管理費等		式	1				
工事価格		式	1				
消費税額及び地方消費税額		式	1				
工事費計		式	1				

# 1次単価表

単価使用年月	2022.05
歩掛適用年月	2022.05
労務調整係数	1.000-00000 0.0 0

単 1号	掘削	土質:土砂,施工方法:上記以外(小規模),施工数量:小規模(標準)	単位	m3	単位数量	1	単価	
名称・規格		条件	単位	数量	単価	金額	摘要	
	掘削	土砂,上記以外(小規模),小規模(標準)	m3	1				
	合計							
	単価							円/m3

# 1次単価表

単価使用年月	2022.05
歩掛適用年月	2022.05
労務調整係数	1.000-00000 0.0 0

単 2号	床掘り	土質:土砂	単位	m3	単位数量	1	単価	
名称・規格		条件	単位	数量	単価	金額	摘要	
	床掘り	土砂,上記以外(小規模),全ての費用	m3	1				
	合計							
	単価							円/m3

# 1次単価表

単価使用年月	2022.05
歩掛適用年月	2022.05
労務調整係数	1.000-00000 0.0 0

単 3号	埋戻し	土質:土砂	単位	m3	単位数量	1	単価	
名称・規格		条件	単位	数量	単価	金額	摘要	
埋戻し		最大埋戻幅1m以上4m未満	m3	1				
合計								
単価							円/m3	

# 1次単価表

単価使用年月	2022.05
歩掛適用年月	2022.05
労務調整係数	1.000-00000 0.0 0

単 4号	土砂等運搬	土質:土砂(岩塊・玉石混り土含む)	単位	m3	単位数量	1	単価	
名称・規格		条件	単位	数量	単価	金額	摘要	
土砂等運搬		標準,バックホウ山積0.8m3(平積0.6m3),土砂(岩塊・玉石混り土含む),無し,4.0km以下	m3	1				
合計								
単価							円/m3	



# 1次単価表

単価使用年月	2022.05
歩掛適用年月	2022.05
労務調整係数	1.000-00000 0.0 0

単 5号	残土等処理		単位	m3	単位数量	1	単価	
名称・規格		条件	単位	数量	単価	金額	摘要	
	残土等処分		m3	1				
	合計							
	単価						円/m3	

# 1次単価表

単価使用年月	2022.05
歩掛適用年月	2022.05
労務調整係数	1.000-00000 0.0 0

単 6号	名称・規格	条件	単位	数量	単価	金額	摘要
	コンクリートブロック積		単位	m2	単価数量	13	単価
	コンクリートブロック積工	JIS滑面 150kg/個未満,無し,無し, 練積,無(胴込のみ),0.22m3/m2,18-8 -40(高炉)	m2	13			単 34号
	裏込砕石	再生クワッシュラン 40~0,全ての費用	m3	7			
	硬質塩化ビニル管(一般管) VP-65		m	2			
	吸出し防止材設置		m2	0.4			
	合計						
	単価						円/m2

# 1次単価表

単価使用年月	2022.05
歩掛適用年月	2022.05
労務調整係数	1.000-00000 0.0 0

単 7号	足場工		単位	掛m2	単位数量	1	単価	
名称・規格		条件	単位	数量	単価	金額	摘要	
	足場工	単管足場, 不要, 標準(1.0)	掛m2	1			単 35号	
	合計							
	単価						円/掛m2	

# 1次単価表

単価使用年月	2022.05
歩掛適用年月	2022.05
労務調整係数	1.000-00000 0.0 0

単 8号	天端コンクリート	コンクリート規格:18-8-40(高炉)	単位	m3	単位数量	1	単価	
名称・規格		条件	単位	数量	単価	金額	摘要	
	天端コンクリート	18-8-40(高炉), 一般養生	m3	1				
	合計							
	単価						円/m3	

# 1次単価表

単価使用年月	2022.05
歩掛適用年月	2022.05
労務調整係数	1.000-00000 0.0 0

単 9号	基礎コンクリート	単位	m3	単位数量	1	単価	
名称・規格		条件	単位	数量	単価	金額	摘要
	現場打基礎コンクリート	18-8-40(高炉),無し,一般養生・特殊養生(練炭)	m3	1			
	合計						
	単価						円/m3

# 1次単価表

単価使用年月	2022.05
歩掛適用年月	2022.05
労務調整係数	1.000-00000 0.0 0

単 10号	コンクリート	単位	m3	単位数量	2	単価	
名称・規格		条件	単位	数量	単価	金額	摘要
	コンクリート	無筋・鉄筋構造物,コンクリートポンプ車打設,18-8-40(高炉),10m3以上100m3未満,一般養生,60m以下,全ての費用	m3	2			
	ペーラインコンクリート(材料費)	重力式・もたれ式擁壁,18-8-40(高炉)	m3	0.08			
	合計						
	単価						円/m3

# 1 次単価表

単価使用年月	2022.05
歩掛適用年月	2022.05
労務調整係数	1.000-00000 0.0 0

単 11号	型枠		単位	m2	単位数量	1	単価	
名称・規格		条件	単位	数量	単価	金額	摘要	
	型枠	一般型枠, 小型構造物	m2	1				
	合計							
	単価						円/m2	

# 1 次単価表

単価使用年月	2022.05
歩掛適用年月	2022.05
労務調整係数	1.000-00000 0.0 0

単 12号	足場工		単位	掛m2	単位数量	1	単価	
名称・規格		条件	単位	数量	単価	金額	摘要	
	足場工	単管足場, 不要, 標準(1.0)	掛m2	1				単 35号
	合計							
	単価						円/掛m2	

# 1次単価表

単価使用年月	2022.05
歩掛適用年月	2022.05
労務調整係数	1.000-00000 0.0 0

単 13号	コンクリート		単位	m3	単位数量	34	単価	
名称・規格		条件		単位	数量	単価	金額	摘要
コンクリート		無筋・鉄筋構造物, コンクリートポンプ車打設, 18-8-40(高炉), 10m3以上100m3未満, 一般養生, 60m以下, 全ての費用		m3	34			
ペーラインコンクリート(材料費)		重力式・もたれ式擁壁, 18-8-40(高炉)		m3	2			
合計								
単価								円/m3

# 1次単価表

単価使用年月	2022.05
歩掛適用年月	2022.05
労務調整係数	1.000-00000 0.0 0

単 14号	型枠		単位	m2	単位数量	1	単価	
名称・規格		条件		単位	数量	単価	金額	摘要
型枠		一般型枠, 鉄筋・無筋構造物		m2	1			
合計								
単価								円/m2

# 1次単価表

単価使用年月	2022.05
歩掛適用年月	2022.05
労務調整係数	1.000-00000 0.0 0

単 15号	足場工		単位	掛m2	単位数量	1	単価	
名称・規格		条件		単位	数量	単価	金額	摘要
足場工		単管傾斜足場, 不要, 標準(1.0)		掛m2	1			単 36号
合計								
単価								円/掛m2

# 1次単価表

単価使用年月	2022.05
歩掛適用年月	2022.05
労務調整係数	1.000-00000 0.0 0

単 16号	コンクリート		単位	m3	単位数量	1	単価	
名称・規格		条件		単位	数量	単価	金額	摘要
コンクリート		小型構造物, バックホウ(クレーン機能付)打設, 18-8-40(高炉), 一般養生, 全ての費用		m3	1			
合計								
単価								円/m3

# 1次単価表

単価使用年月	2022.05
歩掛適用年月	2022.05
労務調整係数	1.000-00000 0.0 0

単 17号	コンクリート		単位	m3	単位数量	1	単価	
名称・規格		条件	単位	数量	単価	金額	摘要	
一般部コンクリート打設		10m3/日以上50m3/日未満,無,18-5-40(高炉B),無,一般養生,チップング(人力),無,標準(1.0)	m3	1				単 37号
合計								
単価								円/m3

# 1次単価表

単価使用年月	2022.05
歩掛適用年月	2022.05
労務調整係数	1.000-00000 0.0 0

単 18号	型枠		単位	m2	単位数量	1	単価	
名称・規格		条件	単位	数量	単価	金額	摘要	
型枠		一般型枠,鉄筋・無筋構造物	m2	1				
合計								
単価								円/m2



# 1次単価表

単価使用年月	2022.05
歩掛適用年月	2022.05
労務調整係数	1.000-00000 0.0 0

単 19号	砕石		単位	m3	単位数量	1	単価	
名称・規格		条件	単位	数量	単価	金額	摘要	
整地		敷均し(ルース), 標準	m3	1				
再生クラッシュラン RC-40			m3	1				
合計								
単価								円/m3

# 1次単価表

単価使用年月	2022.05
歩掛適用年月	2022.05
労務調整係数	1.000-00000 0.0 0

単 20号	コンクリート構造物取壊し	構造物区分:無筋構造物, 工法区分:機械施工	単位	m3	単位数量	1	単価	
名称・規格		条件	単位	数量	単価	金額	摘要	
構造物とりこわし		無筋構造物, 機械施工, 無し, 無し, 必要	m3	1				単 38号
合計								
単価								円/m3

# 1次単価表

単価使用年月	2022.05
歩掛適用年月	2022.05
労務調整係数	1.000-00000 0.0 0

単 21号	殻運搬	殻種別:コンクリート殻(無筋)	単位	m3	単位数量	1	単価	
名称・規格		条件	単位	数量	単価	金額	摘要	
殻運搬		コンクリート(無筋)構造物とりこわし,機械積込,無し,34.3km以下,全ての費用	m3	1				
合計								
単価							円/m3	

# 1次単価表

単価使用年月	2022.05
歩掛適用年月	2022.05
労務調整係数	1.000-00000 0.0 0

単 22号	殻処分	殻種別:コンクリート殻(無筋)	単位	m3	単位数量	1	単価	
名称・規格		条件	単位	数量	単価	金額	摘要	
処分費(m3)			m3	1				単 39号
合計								
単価							円/m3	

# 1次単価表

単価使用年月	2022.05
歩掛適用年月	2022.05
労務調整係数	1.000-00000 0.0 0

単 23号	現場発生品・支給品運搬		単位	回	単位数量	1	単価	
名称・規格		条件	単位	数量	単価	金額	摘要	
	現場発生品・支給品運搬	クレーン装置付2t級2t吊, 5.0km以下, 0.1t以下	回	1				
	合計							
	単価							円/回

# 1次単価表

単価使用年月	2022.05
歩掛適用年月	2022.05
労務調整係数	1.000-00000 0.0 0

単 24号	廃プラ処分		単位	m3	単位数量	1	単価	
名称・規格		条件	単位	数量	単価	金額	摘要	
	処分費(m3)		m3	1				単 40号
	合計							
	単価							円/m3

# 1次単価表

単価使用年月	2022.05
歩掛適用年月	2022.05
労務調整係数	1.000-00000 0.0 0

単 25号	工事用道路盛土	施工幅員:4.0m以上	単位	m3	単位数量	1	単価	
名称・規格		条件	単位	数量	単価	金額	摘要	
	積込(ルース)	土砂,土量50,000m3未満	m3	1				
	土砂等運搬	小規模,ハックホ山積0.28m3(平積0.2m3),土砂(岩塊・玉石混り土含む),無し,6.0km以下	m3	1				
	土砂等運搬	標準,ハックホ山積0.8m3(平積0.6m3),土砂(岩塊・玉石混り土含む),無し,4.0km以下	m3	1				
	路体(築堤)盛土	4.0m以上,10,000m3未満,無し	m3	1				
	合計							
	単価							円/m3

# 1次単価表

単価使用年月	2022.05
歩掛適用年月	2022.05
労務調整係数	1.000-00000 0.0 0

単 26号	大型土のう		単位	袋	単位数量	1	単価	
名称・規格		条件		単位	数量	単価	金額	摘要
	大型土のう工	製作・設置, 流用土, 6m以下		袋	1			単 41号
	大型土のう工	撤去, 6m以下		袋	1			単 42号
	合計							
	単価							円/袋

# 1次単価表

単価使用年月	2022.05
歩掛適用年月	2022.05
労務調整係数	1.000-00000 0.0 0

単 27号	土砂等運搬		単位	m3	単位数量	1	単価	
名称・規格		条件		単位	数量	単価	金額	摘要
	土砂等運搬	小規模, バックホウ山積0.28m3(平積0.2m3), 土砂(岩塊・玉石混り土含む), 無し, 6.0km以下		m3	1			
	土砂等運搬	標準, バックホウ山積0.8m3(平積0.6m3), 土砂(岩塊・玉石混り土含む), 無し, 4.0km以下		m3	1			
	合計							
	単価							円/m3

# 1次単価表

単価使用年月	2022.05
歩掛適用年月	2022.05
労務調整係数	1.000-00000 0.0 0

単 28号	残土等処分		単位	m3	単位数量	1	単価	
名称・規格		条件	単位	数量	単価	金額	摘要	
	残土等処分		m3	1				
	合計							
	単価						円/m3	

# 1 次単価表

単価使用年月	2022.05
歩掛適用年月	2022.05
労務調整係数	1.000-00000 0.0 0

単 29号	設置・撤去	φ 600	単位	m	単位数量	81	単価	
名称・規格		条件	単位	数量	単価	金額	摘要	
	暗渠排水管	据付・撤去, 波状管及び網状管, 450～600mm, 不要, 全ての費用	m	17				
	暗渠排水管	据付・撤去, 波状管及び網状管, 450～600mm, 不要, 機械費, 労務費のみ(1日未満用)	m	17				
	暗渠排水管	据付・撤去, 波状管及び網状管, 450～600mm, 不要, 全ての費用	m	25				
	暗渠排水管	据付・撤去, 波状管及び網状管, 450～600mm, 不要, 全ての費用	m	11				
	暗渠排水管	据付・撤去, 波状管及び網状管, 450～600mm, 不要, 機械費, 労務費のみ(1日未満用)	m	11				
	合計							
	単価							円/m

# 1次単価表

単価使用年月	2022.05
歩掛適用年月	2022.05
労務調整係数	1.000-00000 0.0 0

単 30号	大型土のう		単位	袋	単位数量	1	単価	
名称・規格		条件	単位	数量	単価	金額	摘要	
	大型土のう工	製作・設置, 流用土, 6m以下	袋	1				単 41号
	大型土のう工	撤去, 6m以下	袋	1				単 42号
	合計							
	単価							円/袋

# 1次単価表

単価使用年月	2022.05
歩掛適用年月	2022.05
労務調整係数	1.000-00000 0.0 0

単 31号	大型土のう		単位	袋	単位数量	1	単価	
名称・規格		条件	単位	数量	単価	金額	摘要	
	大型土のう工	設置, 6m以下	袋	1				単 43号
	大型土のう工	撤去, 6m以下	袋	1				単 42号
	合計							
	単価							円/袋



# 1 次単価表

単価使用年月	2022. 05
歩掛適用年月	2022. 05
労務調整係数	1. 000-00000 0. 0 0

単 32号	土砂等運搬		単位	m3	単位数量	1	単価	
名称・規格		条件		単位	数量	単価	金額	摘要
	土砂等運搬	小規模, バックホウ山積0. 28m3(平積0. 2m3), 土砂(岩塊・玉石混り土含む), 無し, 6. 0km以下		m3	1			
	土砂等運搬	標準, バックホウ山積0. 8m3(平積0. 6m3), 土砂(岩塊・玉石混り土含む), 無し, 4. 0km以下		m3	1			
	合計							
	単価							円/m3

# 1 次単価表

単価使用年月	2022. 05
歩掛適用年月	2022. 05
労務調整係数	1. 000-00000 0. 0 0

単 33号	残土等処分		単位	m3	単位数量	1	単価	
名称・規格		条件		単位	数量	単価	金額	摘要
	残土等処分			m3	1			
	合計							
	単価							円/m3

## 2次単価表

単価使用年月	2022.05
歩掛適用年月	2022.05
労務調整係数	1.000-00000 0.0 0

単 34号	名称・規格	条件	単位	数量	単価	金額	単価	摘要
	コンクリートブロック積工	JIS滑面 150kg/個未満, 無し, 無し, 練積, 無(胴込のみ), 0.22m <sup>3</sup> /m <sup>2</sup> , 18-8 -40(高炉)	単位	m <sup>2</sup>	単位数量	100	単価	
	ブロック積工 昼間 制約無		m <sup>2</sup>	100				
	コンクリート積ブロック JIS滑面 150kg/個未満		m <sup>2</sup>	100				
	生コンクリート 18-8-40 高炉		m <sup>3</sup>	24.64				
	諸雑費(まるめ)		式	1				
	合計							
	単価						円/m <sup>2</sup>	

# 2次単価表

単価使用年月	2022.05
歩掛適用年月	2022.05
労務調整係数	1.000-00000 0.0 0

単 35号	足場工	単管足場, 不要, 標準(1.0)	単位	掛m2	単位数量	100	単価	
名称・規格		条件	単位	数量	単価	金額	摘要	
	土木一般世話役		人					
	とび工		人					
	普通作業員		人					
	ラフテレンクレーン[油圧伸縮ジブ型] 25t吊		日	0.8				
	諸雑費(率+まるめ)		式	1				
	合計							
	単価							円/掛m2

# 2次単価表

単価使用年月	2022.05
歩掛適用年月	2022.05
労務調整係数	1.000-00000 0.0 0

単 36号	足場工	単管傾斜足場, 不要, 標準(1.0)	単位	掛m2	単位数量	100	単価	
名称・規格		条件	単位	数量	単価	金額	摘要	
	土木一般世話役		人					
	とび工		人					
	普通作業員		人					
	ラフテレンクレーン[油圧伸縮ジブ型] 25t吊		日	0.8				
	諸雑費(率+まるめ)		式	1				
	合計							
	単価							円/掛m2

## 2次単価表

単価使用年月	2022.05
歩掛適用年月	2022.05
労務調整係数	1.000-00000 0.0 0

単 37号	一般部コンクリート打設	10m3/日以上50m3/日未満,無,18-5-40(高炉B),無,一般養生,チップング(人力),無,標準(1.0)	単位	m3	単位数量	100	単価	
名称・規格		条件	単位	数量	単価	金額	摘要	
	土木一般世話役		人					
	特殊作業員		人					
	普通作業員		人					
	生コンクリート 18-5-40 高炉		m3	104				
	ラフテレーンクレーン[油圧伸縮ジブ型] 25t吊		日	1.7				
	雑工種		式	1				
	諸雑費(率+まるめ)		式	1				
	合計							
	単価							円/m3

## 2次単価表

単価使用年月	2022.05
歩掛適用年月	2022.05
労務調整係数	1.000-00000 0.0 0

単 38号	構造物とりこわし	無筋構造物, 機械施工, 無し, 無し, 必要	単位	m3	単位数量	1	単価	
名称・規格		条件	単位	数量	単価	金額	摘要	
	無筋構造物 昼間 機械施工 制約無		m3	1				
	諸雑費(まるめ)		式	1				
	合計							
	単価							円/m3

## 2次単価表

単価使用年月	2022.05
歩掛適用年月	2022.05
労務調整係数	1.000-00000 0.0 0

単 39号	処分費(m3)		単位	m3	単位数量	100	単価	
名称・規格		条件	単位	数量	単価	金額	摘要	
	処分費 コンクリート殻		m3	100				
	合計							
	単価							円/m3

## 2次単価表

単価使用年月	2022.05
歩掛適用年月	2022.05
労務調整係数	1.000-00000 0.0 0

単 40号	処分費(m3)		単位	m3	単位数量	100	単価	
名称・規格		条件	単位	数量	単価	金額	摘要	
	処分費 廃プラ		m3	100				
	合計							
	単価						円/m3	

## 2次単価表

単価使用年月	2022.05
歩掛適用年月	2022.05
労務調整係数	1.000-00000 0.0 0

単 41号	大型土のう工	製作・設置, 流用土, 6m以下	単位	袋	単位数量	10	単価	
名称・規格		条件	単位	数量	単価	金額	摘要	
	土木一般世話役		人					
	特殊作業員		人					
	普通作業員		人					
	大型土のう袋材 H=1.08m W=1.1m		袋	10				
	バックホ運転	製作・設置, 6m以下	日	0.278				単 44号
	諸雑費(率+まるめ)		式	1				
	合計							
	単価							円/袋



## 2次単価表

単価使用年月	2022.05
歩掛適用年月	2022.05
労務調整係数	1.000-00000 0.0 0

単 42号	大型土のう工	撤去, 6m以下	単位	袋	単位数量	10	単価	
名称・規格		条件	単位	数量	単価	金額	摘要	
	土木一般世話役		人					
	特殊作業員		人					
	バックホリ運転	撤去, 6m以下	日	0.069				単 45号
	諸雑費(まるめ)		式	1				
	合計							
	単価							円/袋

## 2次単価表

単価使用年月	2022.05
歩掛適用年月	2022.05
労務調整係数	1.000-00000 0.0 0

単 43号	大型土のう工	設置, 6m以下	単位	袋	単位数量	10	単価	
名称・規格		条件	単位	数量	単価	金額	摘要	
	土木一般世話役		人					
	特殊作業員		人					
	普通作業員		人					
	ハッホリ運転	設置, 6m以下	日	0.116				単 46号
	諸雑費(まるめ)		式	1				
	合計							
	単価							円/袋

# 3次単価表

単価使用年月	2022.05
歩掛適用年月	2022.05
労務調整係数	1.000-00000 0.0 0

単 44号	ハックホリ運転	製作・設置, 6m以下	単位	日	単位数量	1	単価	
名称・規格		条件	単位	数量	単価	金額	摘要	
	運転手(特殊)		人					
	軽油 1.2号		L	98				
	ハックホリ(クローラ) [標準・クレーン機能付き] 山積0.8m3(平積0.6m3)2.9t吊		日	1.39				
	諸雑費(まるめ)		式	1				
	合計							
	単価							円/日

# 3次単価表

単価使用年月	2022.05
歩掛適用年月	2022.05
労務調整係数	1.000-00000 0.0 0

単 45号	ハックホリ運転	撤去, 6m以下	単位	日	単位数量	1	単価	
名称・規格		条件	単位	数量	単価	金額	摘要	
	運転手(特殊)		人					
	軽油 1.2号		L	74				
	ハックホリ(クローラ) [標準・クレーン機能付き] 山積0.8m3(平積0.6m3)2.9t吊		日	1.26				
	諸雑費(まるめ)		式	1				
	合計							
	単価							円/日

# 3次単価表

単価使用年月	2022.05
歩掛適用年月	2022.05
労務調整係数	1.000-00000 0.0 0

単 46号	ハックホリ運転	設置, 6m以下	単位	日	単価数量	1	単価	
名称・規格		条件	単位	数量	単価	金額	摘要	
	運転手(特殊)		人					
	軽油 1.2号		L	88				
	ハックホリ(クローラ) [標準・クレーン機能付き] 山積0.8m3(平積0.6m3)2.9t吊		日	1.36				
	諸雑費(まるめ)		式	1				
	合計							
	単価							円/日

# 機労材集計リスト（機械）

工事名	R 4 三土 加茂谷川 東・加茂 護床工事（2）（着手日指定型）					
単価コード	名称	規格	単位	数量	金額	摘要
L001005006	ブルドーザー〔湿地〕	7t級	日	0.246	1,782	
L001010004	バックホウ(クローラ)〔標準・クレーン機能付き〕	山積0.8m3(平積0.6m3)2.9t吊	日	2.962	32,878	
L001010007	バックホウ(クローラ)〔標準〕	山積0.8m3(平積0.6m3)	日	0.219	2,187	
L001070002	振動ローラ(舗装用)〔ハンドガイド式〕	運転質量0.8～1.1t	日	0.58	1,130	
L001071001	振動ローラ(土工用)フラット・シングルドラム型	運転質量11～12t	日	0.083	953	
L001130006	ラフテレンクレーン〔油圧伸縮シブ型〕	25t吊	日	1.591	68,094	
L001180001	タンク及びバンプ	質量 60～80kg	日	0.114	72	
M000101012	ブルドーザー〔普通・排ガス対策型(1次基準)〕	15t級	供用日	0.008	161	
M000202015	バックホウ(クローラ)〔標準〕	排ガス型(第2次) 山積0.28m3	供用日	0.424	3,361	
M000202019	バックホウ(クローラ)〔標準〕	排ガス型(第2次) 山積0.8m3	供用日	0.595	10,952	
M000202096	バックホウ(クローラ)〔後方超小旋回型〕	排ガス型(第2次) 山積0.28m3	供用日	2.457	21,915	
M000301002	ダンプトラック〔オンロード・ディーゼル〕	4t積級	供用日	7.076	50,974	
M000301005	ダンプトラック〔オンロード・ディーゼル〕	10t積級	供用日	3.133	63,910	
M000302009	トラック〔クレーン装置付〕	ベーストラック2t級 吊能力2.0t	供用日	0.052	312	
M000903010	コンクリートポンプ車〔トラック架装・フォーム式〕	圧送能力 90～110m3/h	供用日	0.718	37,152	
	合計額				295,833	

## 見積単価一覧表

工事名 : R4三土 加茂谷川 東・加茂 護床工事(2)(着手日指定型)				
名称	規格	単位	単価	備考
処分費	建設発生土	m3	1,300	運搬距離 L=4.0km以下
処分費	無筋コンクリート	m3	2,100	運搬距離 L=34.3km以下
処分費	廃プラ	m3	15,000	運搬距離 L=5.0km以下

(レベル1) 工事区分  
築堤・護岸

## 数量総括表

(レベル2) 工種	(レベル3) 種別	(レベル4) 細別	(レベル5) 規格	単位	数量	備考	
河川土工	掘削 (1.0式当り数量)	片切掘削	土砂	m3	10		
		作業土工 (1.0式当り数量)	床掘	土砂	m3	50	
			埋戻し	最大埋戻幅 1m以上4m未満	m3	30	
		残土処分工 (1.0式当り数量)	残土等処分		m3	30	
法覆護岸工	コンクリートブロック工 (コンクリートブロック積) (1.0式当り数量)	コンクリートブロック積		m	2.4		
		コンクリート ブロック積	控え350mm	m2	13		
		裏込材	RC-40	m3	7		
		胴込コンクリート	$\sigma_{ck}=18N/mm^2$	m3	3		
		水抜パイプ	VP $\phi$ 65mm	m	2		
		吸出防止材	300*300*10	枚	4		
		足場工	単管傾斜足場	掛m2	13		
			天端コンクリート		m	2.4	
			コンクリート	$\sigma_{ck}=18N/mm^2$	m3	0.7	
			型枠	小型構造物	m2	2.2	
			基礎コンクリート		m	2.4	
			コンクリート	$\sigma_{ck}=18N/mm^2$	m3	0.8	
			型枠	小型構造物	m2	3.5	
			小口止壁		m	0.3	V=1.5m3
			コンクリート	$\sigma_{ck}=18N/mm^2$	m3	1.5	
			型枠	小型構造物	m2	6.8	
	ペーライン	t=5cm	m2	2	V=0.08m3		
	足場工	単管傾斜足場	掛m2	5			



(レベル1) 工事区分  
築堤・護岸

## 数量総括表

(レベル2) 工種	(レベル3) 種別	(レベル4) 細別	(レベル5) 規格	単位	数量	備考
擁壁護岸工	場所打擁壁工 (構造物単位) (1.0式当り数量)	根継工		m	21.1	
		コンクリート	$\sigma_{ck}=18N/mm^2$	m3	34	
		型枠	一般型枠 無筋	m2	64	
		足場工	単管傾斜足場	掛m2	64	
		ペーライン	t=5cm	m2	31	V=1.5m3
		間詰コンクリート	$\sigma_{ck}=18N/mm^2$	m3	0.2	
床固め工	水叩工 (1.0式当り数量)	コンクリート打ち増し工		m	12.2	
		コンクリート	$\sigma_{ck}=18N/mm^2$	m3	55	
		型枠	一般型枠 無筋	m2	10	
		コンクリート はつり		m2	121	V=3.6m3
		砕石		m3	4	
構造物撤去工	構造物取壊し工 (1.0式当り数量)	コンクリート 構造物取壊し	無筋構造物	m3	3	
	運搬処理工 (1.0式当り数量)	殻運搬処理	無筋コンクリート	m3	7	3.4+3.6
仮設工	工事用道路工 (1.0式当り数量)		W=4.0m	m	39	
		工事用 道路盛土	小規模	m3	60	
		敷砕石	RC-40 t=100mm	m2	157	V=16m3
		大型土のう	製作・設置・撤去	袋	44	
土留・仮締切工 (1.0式当り数量)	掛樋工 高密度ポリ エチレン管		$\phi 600$	m	53	
			設置・撤去	m	81	
		大型土のう	製作・設置・撤去	袋	11	うち5袋水替時再設置





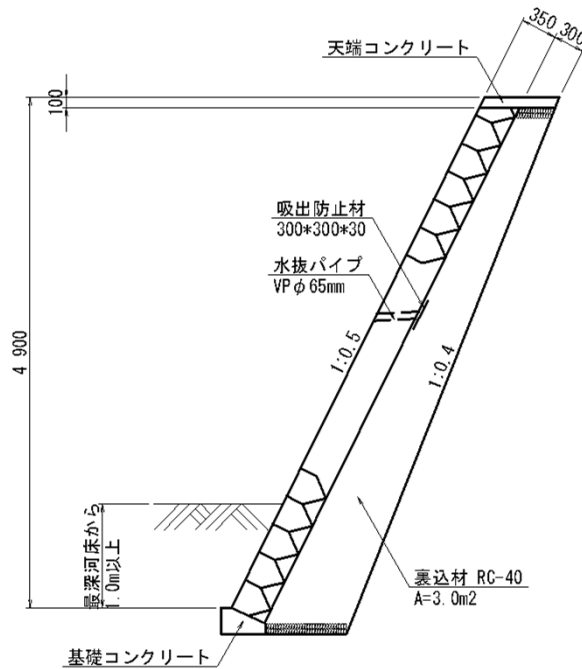




コンクリートブロック積 計算書

単位：m

名称	位置	延長	摘要
ブロック積復旧	No. 0 - 0.30 付近 ~ No. 0 + 2.10 付近	2.4	
	合計	2.4	



名称	規格	算式	単位	小計	合計
ブロック積復旧		コンクリートブロック工(コンクリートブロック積)			
	(1.0式当たり)				
コンクリートブロック積	控え350mm	5.37*2.4	m <sup>2</sup>		12.89
裏込材	RC-40	3.00*2.4	m <sup>3</sup>		7.20
胴込コンクリート	$\sigma_{ck}=18\text{N}/\text{mm}^2$	1.18*2.4	m <sup>3</sup>		2.83
水抜パイプ	VP φ 65mm	1/3*12.89*0.35*1.118	m		1.68
吸出防止材	300*300*10	1/3*12.89	枚		4
足場工	単管傾斜足場	5.48*2.4	掛m <sup>2</sup>		13.15
	(1.0m当たり)				
コンクリートブロック積	控え350mm	1.118*(4.90-0.10)	m <sup>2</sup>		5.37
裏込材	RC-40		m <sup>3</sup>		3.00
胴込コンクリート	$\sigma_{ck}=18\text{N}/\text{mm}^2$	0.22*5.37	m <sup>3</sup>		1.18
水抜パイプ	VP φ 65mm	3.0m <sup>2</sup> に1箇所	m		3.02
吸出防止材	300*300*30	3.0m <sup>2</sup> に1箇所	枚		3.02
足場工	単管傾斜足場	4.9*1.118	掛m <sup>2</sup>		5.48

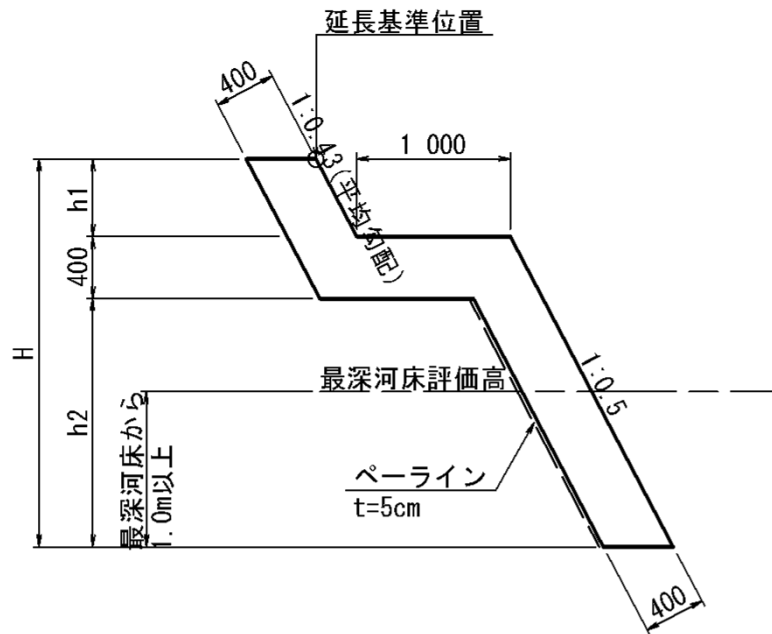








根 継 工 計 算 書			単位 : m	
名 称	位 置	延 長	摘 要	
根継工左岸	No. 0 + 14.40 付近 ~ No. 1 + 5.80 付近	11.3		
	合 計	11.3		
根継工右岸	No. 1 + 12.00 付近 ~ No. 2 + 2.00 付近	9.8		
	合 計	9.8		



名 称	規 格	算 式	単位	小 計	合 計
根 継 工		場所打擁壁工(構造物単位)			
	(1.0式当たり)				
コンクリート	$\sigma_{ck}=18N/mm^2$	断面計算書より	m3		34.13
型 枠	一般型枠 無筋	"	m2		64.28
ペーライン	t=5cm	"	m2		30.71
"	t=5cm	$30.71*0.05$	m3		1.54
足 場 工	単管傾斜足場	"	掛m2		64.28
	(1.0m当たり)				
コンクリート	$\sigma_{ck}=18N/mm^2$	$0.436*h1+0.447*h2+0.574$	m3		1.90
型 枠	一般型枠 無筋	$1.089*h1+1.118*(0.4+h2)$	m2		3.77
ペーライン	t=5cm	$1.118*h2$	m2		2.24
足 場 工	単管傾斜足場	$1.089*h1+1.118*(0.4+h2)$	掛m2		3.77









